

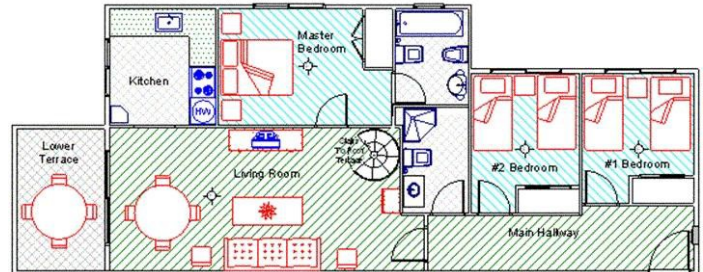


GOVERNEMENT DU DISTRICT DE COLUMBIA
Département des Services d'incendie et médicaux d'urgence
du District de Columbia



SÉCURITÉ INCENDIE EN APPARTEMENT

Des incendies qui se sont déclarés en appartement ont poussé les Américains à réfléchir à la sécurité incendie. L'une des clés de la sécurité incendie



pour les personnes vivant dans un immeuble est de développer et de tester des plans d'évacuation et pratiques de prévention. Soyez attentifs aux risques d'incendie qui vous mettent, vous, votre famille et vos voisins, en danger. Contrôlez toutes les issues de secours pour voir si elles fonctionnent correctement et sont dégagées, et vérifiez que les extincteurs sont en bon état de fonctionnement et qu'ils ont été inspectés. C'est à ce type de choses que vous devez faire attention. De nombreux locataires d'appartements ne souscrivent pas d'assurance habitation. Cela est pourtant indispensable étant donné que la plupart des polices d'assurance de propriétaire ne couvrent pas les biens personnels perdus des locataires.

Si votre appartement présente l'une quelconque de ces situations dangereuses, contactez immédiatement votre agence de location. Les résidents doivent également signaler la présence de rongeurs et de cafards.

La liste suivante décrit les éléments à vérifier pour garantir la sécurité de votre appartement et de ses environs :

À l'extérieur

Portes ou vitres de porte cassées

Mains courantes manquantes ou cassées

Marches fissurées

Alarme incendie et systèmes de sécurité en panne

Générateurs mal protégés et mal fixés

Accumulation d'ordures et de déchets dans les locaux

Câbles de tout type exposé

Extincteurs en panne

À l'intérieur

Détecteurs de fumée défectueux

Installations de chauffage/d'air conditionné défectueuses

Ventilateurs d'extraction défectueux

Portes/fenêtres qui ferment mal

Portes et poignées de portes manquantes/cassées

Couvercles de prises/d'interrupteurs manquants

Carreaux de sol fendus/manquants

Utilisation incorrecte d'appareils de chauffage

À l'extérieur

Fusibles et disjoncteurs défectueux

Monoxyde de carbone ou fuites de gaz

Indications de sortie et éclairage de secours
en panne

À l'intérieur

Utilisation incorrecte de couvertures
électriques/enveloppes chauffantes

Appareil électronique défectueux

Allumettes/briquets hors de portée des enfants

Suivez le Département des Services d'incendie et médicaux d'urgence du District de Columbia sur Facebook et Twitter !

Suivez le Département des Services d'incendie et médicaux d'urgence du District de Columbia sur Twitter à l'adresse <http://www.twitter.com/dcfireems> et sur Facebook à l'adresse <http://www.facebook.com/dcfireandems>.